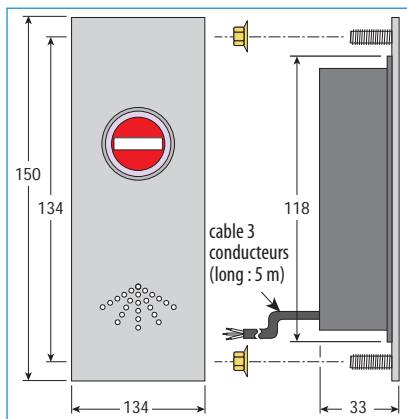
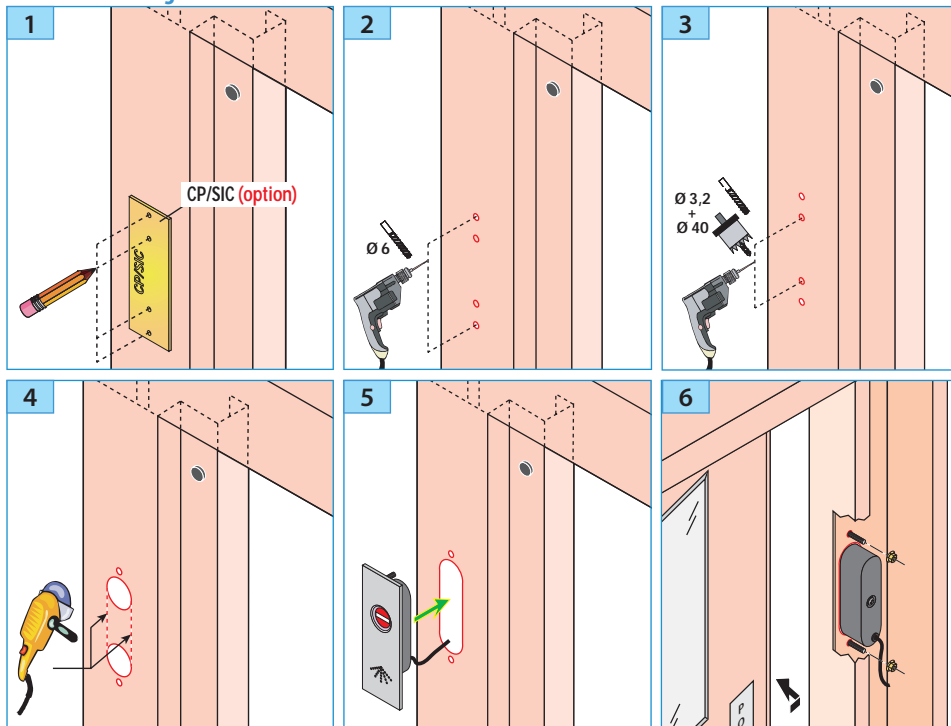
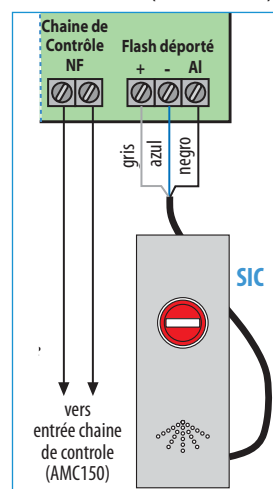


## Phases de montage



## RACCORDEMENT (voir carte ASF) :

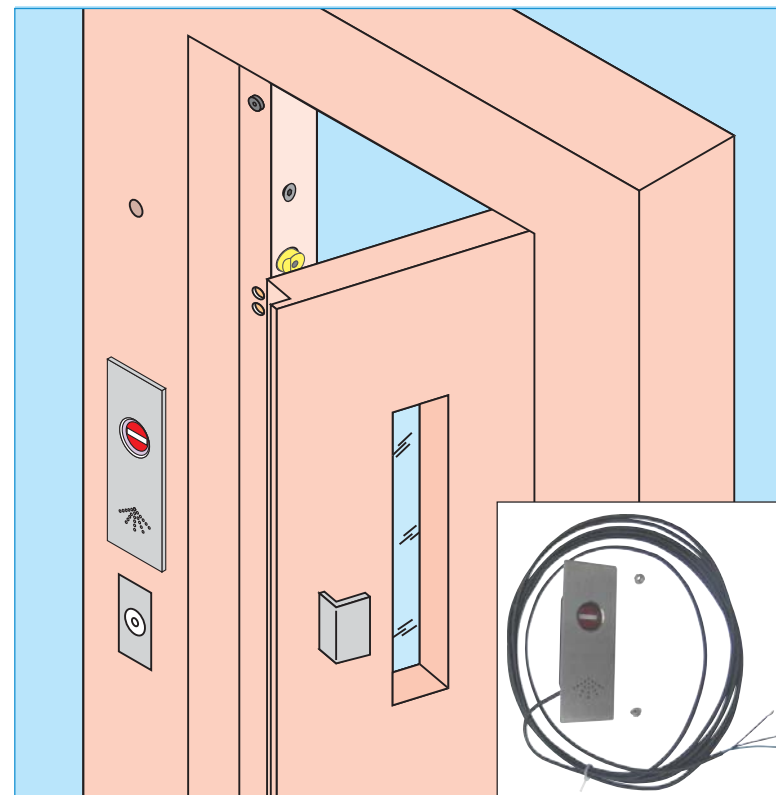


## Caractéristiques

- Tension : 24 Vdc
- Puissance : 65 db mini
- Câble 3 conducteurs (long. 5 mètres).

NI-A Document non contractuel, sous réserve de modification - Reproduction interdite. NI

## (Sens interdit clignotant)



### Matériel fourni :

Ensemble / set Sens Interdit Clignotant + Accessoires

### Matériel optionnel :

CP/SIC (Calibre de perçage).

AVANT TOUTE INSTALLATION, LIRE ATTENTIVEMENT CETTE NOTICE.

**prudhomme S.a**

38, Rue Charles de Gaulle F  
94140 Paris/Alfortville  
www.prudhomme.com  
Tél. : +33 01 45 18 19 20  
Fax : +33 01 45 18 19 21

**prudhomme S.a**

Matériel spécifique pour ascenseurs - specific parts and components for elevators